



więcej niż OKNA

OKNA **TYTANOWE** *termo*®

Format doskonałego klimatu

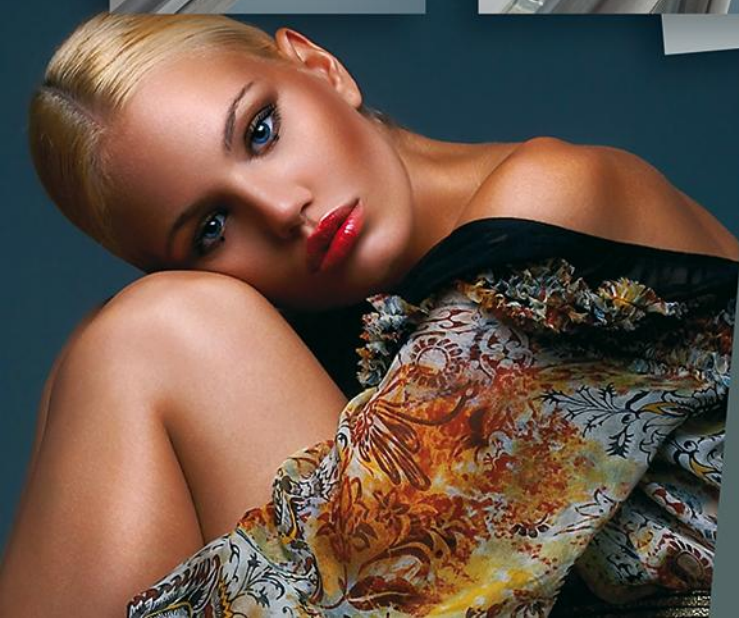


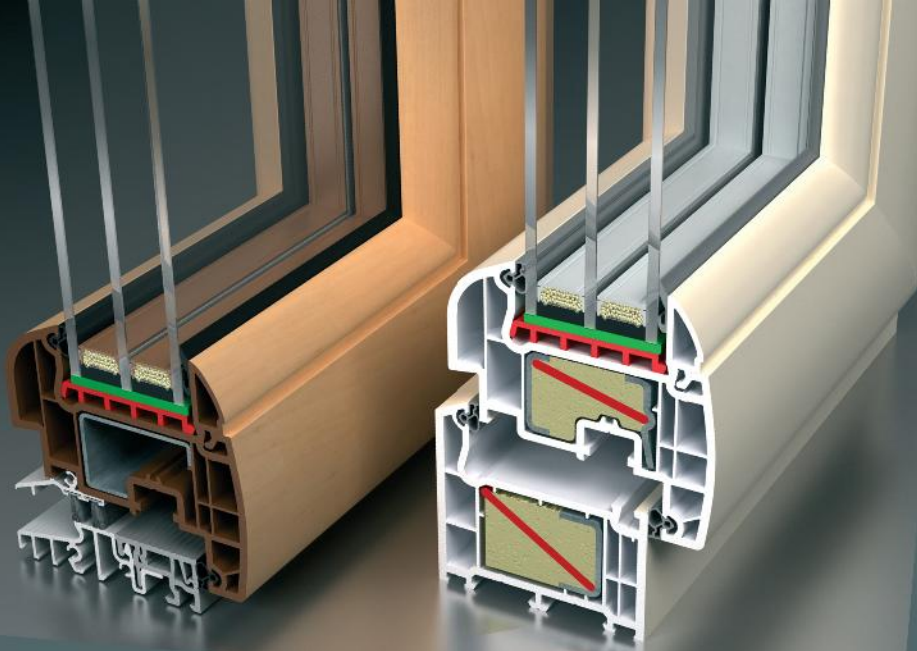
*Okna **TYTANOWE**termo stylowo godzą potrzebę bezpieczeństwa i ciepła z pięknem.*

*Innowacyjna linia okien PVC zaprojektowana z myślą o tych, którzy stawiają najwyższe wymagania energooszczędności i estetyce. Okna wyróżniają się zaokrąglonym obustronnie kształtem profilu skrzydła i wyjątkowymi cechami technicznymi. Doskonałe parametry termoizolacyjne oraz antywłamaniowe okien **TYTANOWYCH**termo podnoszą bezpieczeństwo i komfort życia w naszym domu przy zachowaniu unikalnego design.*

***TYTANOWE**termo to okna najwyższej klasy.*

www.ms.pl





Okna **TYTANOWE**termo zbudowane są z niemieckich profili **SALAMANDER** w klasie A w oparciu o **unikalne zaokrąglone skrzydło** o szerokości **88 mm**, wyposażone w potrójną szybę **SUPERtermo 0,5 W/m²K**.



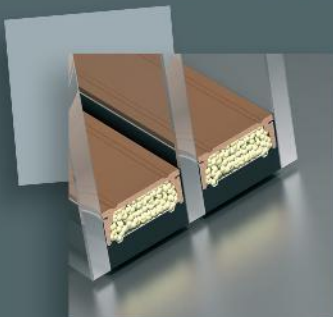
U_w
0,84
W/m²K

Okno (O34)
ze słupkiem
stałym
1465x1435 mm

U_w
0,74
W/m²K

Okno referencyjne
1230x1480 mm

U_w - wypadkowy współczynnik
przenikania ciepła dla całego okna



TYTANOWEtermo to okna PVC dla najbardziej wymagających klientów szukających wyjątkowej estetyki połączonej z bezpieczeństwem i bardzo dobrymi parametrami termicznymi.

Opatentowane wzmocnienia termiczne **SteelPUR**®* oraz ciepłe kolorowe ramki **CHROMATECH ultra*** pozwalają na uzyskanie parametrów termicznych dostępnych dla dużo droższych rozwiązań.

* wyposażenie opcjonalne

Okna **TYTANOWE**termo wyposażone są w pakiet komfortowych okuć i pakiet bezpieczeństwa z klamką **LUXEMBURG** z zabezpieczeniem **Secustik**. Do wyboru 30 kolorowych oklein.

Najczęściej wybierane wyposażenie dodatkowe:

- Okucia **antywłamaniowe** w certyfikowanych stopniach bezpieczeństwa **RC-1** i **RC-2**.
- **Kontakttryony** do systemów alarmowych zintegrowane z oknem.
- **Rolety** kompaktowe z promocyjnym **sterowaniem radiowym za 1 zł**.
- **Szyby antywłamaniowe** oraz bogaty wybór szyb ornamentowych i szprosów.
- **Ciepły niski próg aluminiowy, hamulec sterowany klamką** w drzwiach balkonowych, **kryte okucia**.
- Szeroki wybór **rozwiązań tarasowych**: wielkogabarytowe drzwi balkonowe (z wklejanymi szybami) na niskim ciepłym progu aluminiowym oraz drzwi **Patio PSK** i **Patio HST**.